

安全について

ガスを安全にお使いいただくための
 さまざまな情報をご案内いたします



● ガスの種類について

都市ガス

13A

弊社が供給する都市ガスは「13A」（天然ガス）です。ガス器具をご利用の場合は、必ず13A用の器具を使用してください。ガス器具が13Aに対応しているかわからない場合は、こちらまでご連絡ください。

● 島田ガス TEL : 0547-36-3900

● 安全装置について

都市ガス／LPガス



CO（一酸化炭素）検知機能付警報機

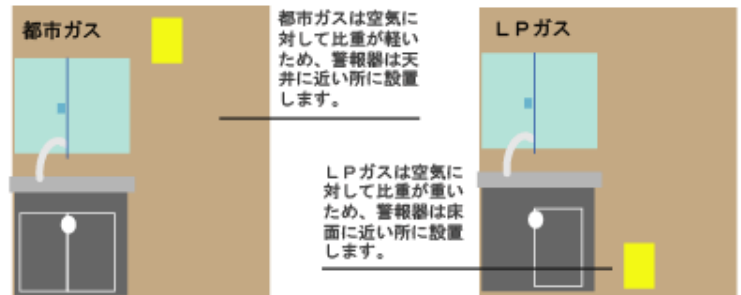


ガス警報機

■ ガス漏れ警報機

「ガス漏れ警報器」が万一のガス漏れをランプと警報音でお知らせします。ガス器具のあるお部屋では、必ずガス漏れ警報器を取り付けてください。まだ取り付けていない場合には弊社までご連絡ください。

ガス漏れ警報機の設置場所



● ガス漏れ警報機につきましては、島田ガスまでお問い合わせください。
 TEL : 0547-36-3900

■ マイコンメーター

ガスメーターにマイクロコンピュータを組み込み、ガス機器の異常や多量のガス漏れの検知、地震（震度5弱相当以上）の自動遮



都市ガス

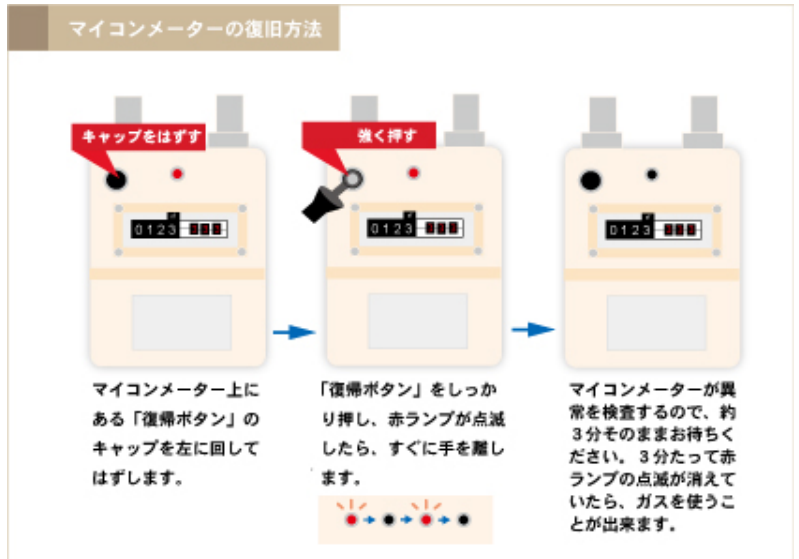


LPガス

断などを行う装置です。

※長時間 ガスを使用した場合にも自動遮断されます。

- マイコンメーターが作動してガスが遮断された場合の復旧方法



● ガスを使うときには

都市ガス／LPガス



ガス機器を使用するときは、必ず**換気**をしてください

ガスが燃えるには、大量の新鮮な空気が必要です。換気が不十分のままガスを使用し続けると、一酸化炭素（CO）中毒が起こる恐れがあり、最悪の場合には死に至ることがあります。小型湯沸器の使用中に火が消える場合は、直ちに使用を中止してください。その際には点検が必要となりますので、弊社までご連絡ください。

島田ガス [TEL0547-36-3900](tel:0547-36-3900)



小型湯沸器を使用するときは、必ず**換気扇**を回してください

必ず窓を開けるか、換気扇を回してください。

- ・風呂、洗濯、シャワー用には使わないでください。
- ・気分が悪いと思ったら、ただちに使用を中止して、換気を行ってください。

島田ガス [TEL0547-36-3900](tel:0547-36-3900)



ガスストーブの**異常**にご注意ください

- 金網が変形、破損している
- ススが出る
- 赤熱ムラができる
- イヤな臭いがする

ガスストーブを使用中にこのような異常が発生した場合には、直ちに使用を中止して、販売店または弊社までご連絡ください。

島田ガス [TEL0547-36-3900](tel:0547-36-3900)